

## Wozu dient ein Pandemieplan für COVID-19?

In den letzten Monaten hält das neuartige Coronavirus SARS-CoV-2 die ganze Welt in Atem. Für eine Influenza-Pandemie gibt es einen so genannten „Nationalen Pandemieplan (NPP)“. Dieser wurde im März 2020 um die neuartige Coronaviruserkrankung „COVID-19“ ergänzt. In der „Ergänzung zum Nationalen Pandemieplan – COVID-19 – neuartige Coronaviruserkrankung“ sind spezifische Empfehlungen und Maßnahmen für eine Bewältigung des COVID-19-Geschehens in Deutschland zusammengefasst.



### Was ist eine Pandemie?

Als Pandemie wird eine länder- und kontinentübergreifende Ausbreitung einer Krankheit beim Menschen bezeichnet, im engeren Sinn die Ausbreitung einer Infektionskrankheit. Im Unterschied zur Epidemie ist eine Pandemie örtlich nicht beschränkt, es kann aber auch bei Pandemien Gebiete geben, die nicht von der Krankheit betroffen sind.

### Welche Ziele hat ein Pandemieplan?

Die Pandemieplanung, also die Vorbereitung auf eine mögliche Pandemie, hat das Ziel, im Pandemiefall die Ausbreitung eines neuen Krankheitserregers zu verzögern, Erkrankungs- und Todesfälle in der Bevölkerung zu verringern und die Versorgung Erkrankter sicherzustellen.

### An wen richtet sich die Ergänzung des nationalen Pandemieplans für COVID-19?

In erster Linie richtet sich die Ergänzung an die Fachöffentlichkeit im Gesundheitswesen, vor allem an den Öffentlichen Gesundheitsdienst, an die Ärzteschaft und an alle anderen Berufsgruppen des medizinischen Personals. Sie soll aber auch die Öffentlichkeit über die möglichen Gefahren einer Pandemie informieren.

### Welche Phasen hat die Ergänzung des nationalen Pandemieplans für COVID-19?

In der Ergänzung werden u. a. drei Phasen der Infektionsbekämpfung beschrieben, deren Übergänge fließend sind und regional unterschiedlich verlaufen können (einzelne Phasen können sich auch überlappen):

- Containment (Eindämmung der Ausbreitung)
- Protection (Schutz gefährdeter Gruppen) und
- Mitigation (Minderung der Folgen)

### Welche Maßnahmen sind u. a. im „Einrichtungsspezifischen Pandemieplan“ zu definieren?

- Festlegen der Verantwortlichen und des Personalmanagements im Pandemiefall.
- Zusammenarbeit mit den Gesundheitsbehörden und Übermittlung infektionsepidemiologischer Daten.
- Organisation des Expositionsschutzes für medizinisches und pflegerisches Personal.
- Organisation der medizinischen und pflegerischen Versorgung.
- Organisation der Absonderung von Personen, die an COVID-19 erkrankt sind (Quarantäne).

### Zusammenfassung

Zum Schutz der Menschen ist es wichtig, dass jeder Einzelne ausreichend informiert ist und die Maßnahmen der Regierung, der Weltgesundheitsorganisation und des Robert Koch-Instituts wahrnimmt und umsetzt.

### Weitere Informationen:

- Alle Hygienemaßnahmen sind in der Checkliste für Hygieneaufgaben „Hygienemaßnahmen bei Infektionen mit dem neuartigen Coronavirus SARS-CoV-2“ auf [www.orochemie.de](http://www.orochemie.de) unter *Service/Checklisten für Hygieneaufgaben* zu finden.
- Krankheitserreger von A - Z mit wirksamen Desinfektionsmitteln sind auf [www.hygienewissen.de](http://www.hygienewissen.de) unter *Informationen/Krankheitserreger von A - Z mit wirksamen Desinfektionsmitteln* zu finden.



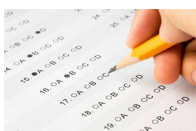
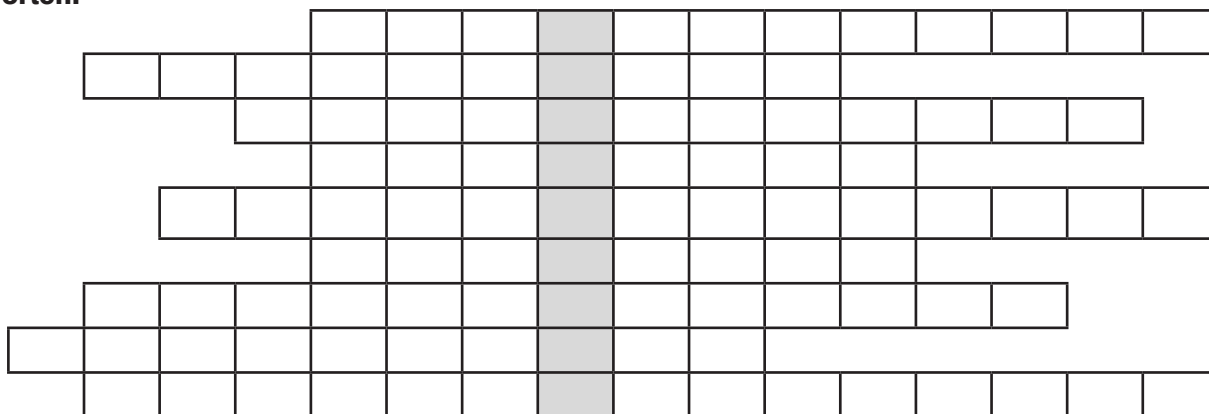
## Testen Sie Ihr Hygienewissen!

Tragen Sie die richtigen Antworten in die waagrechten Felder ein. Das Lösungswort ergibt sich von 1 bis 9 im grauen Feld und beschreibt einen Begriff aus der Medizin. Hinweis: Umlaute, wie z. B. ä, und Satzzeichen, wie z. B. Bindestrich, können verwendet werden. Die Lösung wird in Ausgabe III/2020 bekanntgegeben. Viel Erfolg!

### Fragen:

1. Allgemeine Maßnahmen (Sammelbegriff) zur Vermeidung einer Übertragung von Krankheitserregern.
2. Fachbegriff für „im Krankenhaus erworben“.
3. Arbeitsgerät zum Reinigen von Geschirr.
4. Personenkreis, außer Patienten, Heimbewohner und Mitarbeiter, der ggf. in die Hygiene eingewiesen wird.
5. Hygienemaßnahme für Patienten mit respiratorischen Krankheitserregern.
6. Viruserkrankung, welche durch Coronavirus SARS-CoV-2 verursacht wird.
7. Arbeitshilfe bei der Herstellung einer Gebrauchslösung.
8. Absonderungsmaßnahme nach § 30 Infektionsschutzgesetz.
9. Zeit von der Ansteckung bis zum Auftreten von Symptomen.

### Antworten:



## Jetzt neu – Das Kreuzworträtsel

Zukünftig können Sie Ihr Hygienewissen testen. Zweimal jährlich bieten wir Ihnen ein Kreuzworträtsel an.



## Checklisten für Hygieneaufgaben

Möchten Sie wissen, welche Hygienemaßnahmen bei bestimmten Krankheitserregern zu ergreifen sind? Nutzen Sie unsere Checklisten für Hygieneaufgaben auf [www.orochemie.de](http://www.orochemie.de) unter *Service/Checklisten für Hygieneaufgaben*.



## Danke für Ihr Verständnis

Vielen Dank für Ihr Verständnis und Ihr Vertrauen in Zeiten der „Corona-Krise“. Wir sichern Ihnen zu, dass wir unser Bestes geben, um die außergewöhnliche Situation zu bewerkstelligen und Sie so gut wie möglich zu beliefern. Bleiben Sie gesund!

## Hygieneplan

Nutzen Sie diese Fachinformation zur Ergänzung Ihres Hygieneplans (u. a. Kap. Sondermaßnahmen beim Auftreten bestimmter Infektionskrankheiten) oder als Thema für Schulungen und Teambesprechungen.

## Sie haben Fragen? Kontakt unter:

Telefon: 07154 1308-46 oder -62  
Fax: 07154 1308-40 oder -42  
E-Mail: [info@orochemie.de](mailto:info@orochemie.de)

## orochemie-Neuigkeiten – jetzt auch unter

