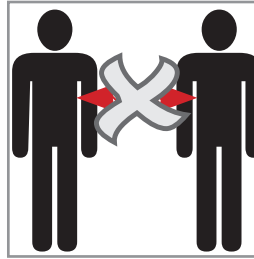


Ausstattung und Maßnahmen bei Infektionskrankheiten

Folgendes bereitstellen:



B 15 Wischdesinfektion mit Dosierkopf, B 40 Schnelldesinfektion, C 20 Hände + Haut Desinfektion, Schutzhandschuhe, Müllbeutel, Einwegtücher, Schwammtücher, 10-L-Eimer in einer geschlossenen Box.



Anwendung:

- Zur Unterbrechung der Übertragungswege bei Infektionskrankheiten
- Beseitigung von Verschmutzungen durch Ausscheidungen oder Körperflüssigkeiten (z.B. Blut)

Schritt 1: Grobe Verschmutzungen entfernen



Herstellerhinweise beachten. Schutzhandschuhe anziehen.



Verschmutzungen (z.B. Blut, Erbrochenes, Stuhl) mit trockenen Einwegtüchern aufwischen. Benutzte Tücher und Handschuhe in bereitgestellte Müllbeutel entsorgen.

Schritt 2: Fläche desinfizieren



Für große Flächen:

B 15 Wischdesinfektion (2%ige Lösung). Neue Schutzhandschuhe anlegen. Eimer mit Wasser füllen und Konzentrat **It. Dosiertabelle** dazugeben, gut umrühren. Schwammtuch mit Gebrauchslösung benetzen und die Fläche wischen,



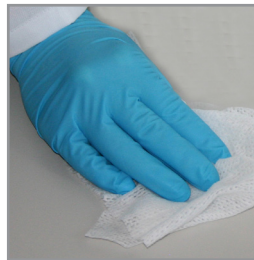
B 15 Wischdesinfektion - Forts.

5 Min. einwirken lassen. Benutztes Tuch nicht wieder in die Lösung eintauchen, nach Gebrauch entsorgen.

Achtung: B 15 auch als gebrauchsfertige Desinfektionstücher verfügbar!



Spielsachen, die in den Mund genommen werden, sowie Haut und Lebensmittel berührende Flächen nach der Einwirkzeit mit Trinkwasser und sauberem Tuch nachwischen oder -spülen.



Für kleine Flächen:

B 40 Schnelldesinfektion

Neue Schutzhandschuhe anlegen. B 40 Schnelldesinfektion unverdünnt auf ein Tuch oder direkt auf die Fläche geben und wischen, **1 Min. einwirken** lassen. Trocknet rückstandsfrei auf, kein Nachwischen.

Schritt 3: Nicht vergessen



Händehygiene

C 20 Hände + Haut Desinfektion

Produkt in die trockenen Hände geben kräftig verreiben und 30 Sek. lang feucht halten. Dabei Fingerzwischenräume, -kuppen, Nagelfalzen und Daumen nicht vergessen.



Gilt immer:

Benutzte Tücher und Schutzhandschuhe in den Müllbeutel geben, diesen fest verschlossen mit dem Hausmüll entsorgen. Eimer ausspülen, trocknen.

- Desinfektionsmittel vorsichtig verwenden. Vor Gebrauch stets Etikett und Produktinformationen lesen.
- Nach Gebrauch Desinfektionsmittel und Utensilien wieder in die Box packen, diese fest verschließen und **kindersicher aufbewahren**.
- Einzelheiten zu den Desinfektionsmaßnahmen finden Sie im Desinfektionsplan.
- **Nicht anwenden:** B 15 Wischdesinfektion auf Linoleum oder Aluminium/B 40 Schnelldesinfektion auf Acrylglas oder in der Nähe von Zündquellen/C 20 Hände + Haut Desinfektion auf Wunden

C 20 - Zusammensetzung: Arzneilich wirksame Bestandteile: 100 g Lösung enthalten 2-Propanol 63,1 g. Sonstige Bestandteile: Gereinigtes Wasser. Anwendungsgebiete: Hygienische und chirurgische Händedesinfektion, Hautdesinfektion vor einfachen Injektionen und Punktionen peripherer Gefäße, Hautdesinfektion vor Operationen und vor Punktionen von Gelenken, Desinfektion talgdrüsenreicher Haut, Kühlumschläge. Gegenanzeigen: C 20 ist nicht zur Desinfektion offener Wunden geeignet. Bei Überempfindlichkeit gegenüber einem der Inhaltsstoffe darf C 20 nicht angewendet werden. Nebenwirkungen: Bei Einreibungen der Haut mit C 20 können Rötungen und leichtes Brennen auftreten. Vorsichtsmaßnahmen/Warnhinweise: Flüssigkeit und Dampf leicht entzündbar. Von Hitze/Funken/offener Flamme/heißen Oberflächen fernhalten. Nicht rauchen. Nur äußerlich anwenden. Kontakt mit den Augen vermeiden. Hinweise: Dicht verschlossen lagern. Arzneimittel für Kinder unzugänglich aufbewahren. Das Arzneimittel soll nach Ablauf des Verfalldatums nicht mehr angewendet werden. Pharmazeutischer Unternehmer und Hersteller: orochemie GmbH + Co. KG, Max-Planck-Straße 27, 70806 Kornwestheim.